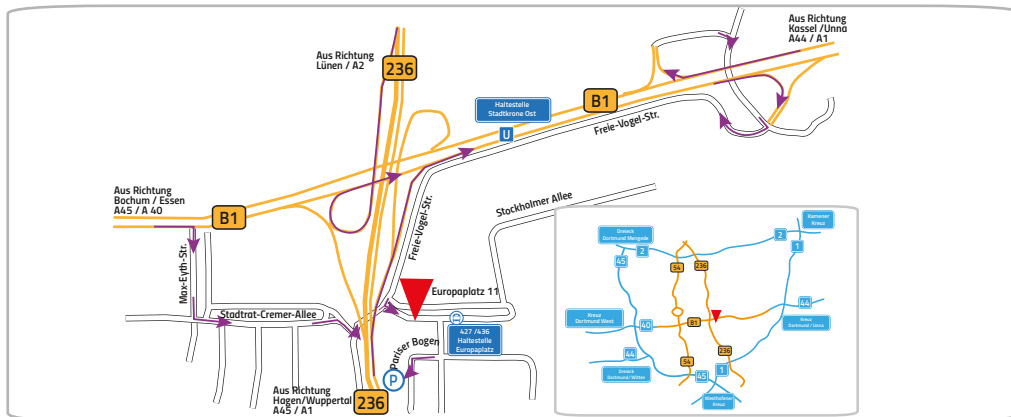


Wegbeschreibung zum Schulungszentrum Dortmund



[Streckenplanung mit GoogleMaps](#)

*Wir sind für Sie ab 08:00 Uhr
telefonisch erreichbar!*

☎ 0231.5191986

Unsere Anschrift lautet:

IT Trainings Keibel
Europaplatz 11
44269 Dortmund
4. OG Penthouse

Grobe Lage:

Dortmund Gartenstadt / Schüren, in der Nähe der B236 und B1, Stadtkrone Ost

Mit öffentlichen Verkehrsmitteln

- Nehmen Sie vom Hauptbahnhof aus die U47 Richtung Aplerbeck
- Steigen Sie an der Haltestelle Stadtkrone Ost aus
- Folgen Sie zu Fuß der Freie-Vogel-Straße bis zum Europaplatz
- Das Schulungszentrum befindet sich auf der rechten Straßenseite
- Mit der Buslinie 436 kommen Sie zum Europaplatz aus Hörde oder Aplerbeck
- Busline 427 fährt zwischen Hörde und Scharnhorst

Aus Richtung Bochum / Essen / A40 / A45 (aus dem Westen)

- Folgen Sie der B1 durch das Stadtgebiet
- An der letzten Ampel vor der Ausfahrt auf B236 biegen Sie rechts in die Max-Eyth-Str. ab
- Bei der nächsten Möglichkeit biegen Sie links in die Stadtrat-Cramer-Allee ab. Beachten Sie die Einbahnstraßen um den breiten Grünbereich!
- Halten Sie sich am Ende des Grünbereichs rechts um zu Freie-Vogel-Str. zu kommen. Biegen Sie an der T-Kreuzung links in die Freie-Vogel-Str. ab
- Die nächste Straße rechts ist der Europaplatz
- Das Schulungszentrum befindet sich auf der rechten Straßenseite

■ www.keibel.de
■ training@keibel.de
■ T: 0231.5191986

■ IT.Trainings Keibel
■ Europaplatz 11
■ 44269 Dortmund
■ T: 0231.5191986
■ F: 0231.5191988

■ Kruppstr. 96
■ 45145 Essen
■ Gropiusstraße 7
■ 48163 Münster

■ Dipl.-Ing. Thorsten Keibel
■ USt-ID: DE175560970
■ DE 5244 0501 9901
■ 7100 5728
■ BIC: DORTDE33

■ Alle genannten Marken und Produkte sind Warenzeichen oder eingetragene Markenzeichen der entsprechenden Unternehmen.



IT-Schulungen ■

Soft Skills-Kurse ■

Seminarräume ■

Aus Richtung Hagen / Wuppertal / A45 / A1 (aus dem Süden)

- Fahren Sie im Westhofener Kreuz auf die A1 in Richtung Bremen / Hannover
- Nehmen Sie die Ausfahrt 85-Schwerte, biegen rechts auf die B236 (Hörder Str.) und folgen Sie der Bundesstraße ca. 6 km
- Nehmen Sie die Ausfahrt B1 Richtung A44 / Kassel / Flughafen und folgen Sie dem Westfalendamm ca. 1,5 km
- Nehmen Sie die nächste Ausfahrt und fahren gerade aus auf die Freie-Vogel-Str.
- Nach ca. 1,3 km biegen Sie links in den Europaplatz ab
- Das Schulungszentrum befindet sich auf der rechten Straßenseite

Aus Richtung Kassel / Unna / Kamener Kreuz (aus dem Osten)

- Fahren Sie im Kreuz Dortmund / Unna auf die A44 in Richtung Dortmund / Flughafen / Essen. Sie sind auf der B1
- Nehmen Sie die Ausfahrt Richtung Knappschafts-KH / Hauptfriedhof / Stadtkrone Ost und biegen rechts in die Ludwig-Lohner-Str. ab
- Am Ende der Straße wieder rechts abbiegen in Am Gottesacker, nach ca. 250 wieder rechts abbiegen in die Freie-Vogel-Str.
- nach ca. 1,3 km biegen Sie links in den Europaplatz ab
- Das Schulungszentrum befindet sich auf der rechten Straßenseite

Aus Richtung Lünen / A2 (aus dem Norden)

- Nehmen Sie von der A2 aus die Ausfahrt 13-Dortmund Nordost auf die B236 in Richtung Schwerte / Dortmund
- Nehmen Sie die Ausfahrt B1 Richtung A44 / Kassel / Flughafen und folgen Sie dem Westfalendamm ca. 1,5 km
- Nehmen Sie die nächste Ausfahrt und fahren gerade aus in die Freie-Vogel-Str.
- Nach ca. 1,3 km biegen Sie links in Europaplatz ab
- Das Schulungszentrum befindet sich auf der rechten Straßenseite



■ www.keibel.de
 ■ training@keibel.de
 ■ T: 0231.5191986

■ IT.Trainings Keibel
 ■ Europaplatz 11
 ■ 44269 Dortmund
 ■ T: 0231.5191986
 ■ F: 0231.5191988

■ Kruppstr. 96
 ■ 45145 Essen

■ Gropiusstraße 7
 ■ 48163 Münster

■ Dipl.-Ing. Thorsten Keibel
 USt-ID: DE175560970
 ■ DE 5244 0501 9901
 ■ 7 100 5728
 ■ BIC: DORTDE33

■ Alle genannten Marken und Produkte sind Warenzeichen oder eingetragene Markenzeichen der entsprechenden Unternehmen.



- IT-Schulungen ■
- Soft Skills-Kurse ■
- Seminarräume ■

Kostenlose Parkplätze:

Kostenlose Parkplätze finden Sie ca. 300 Meter westlich entfernt von unserem Standort in der Meininghausstraße und Stadtrat-Cremer-Allee vor.

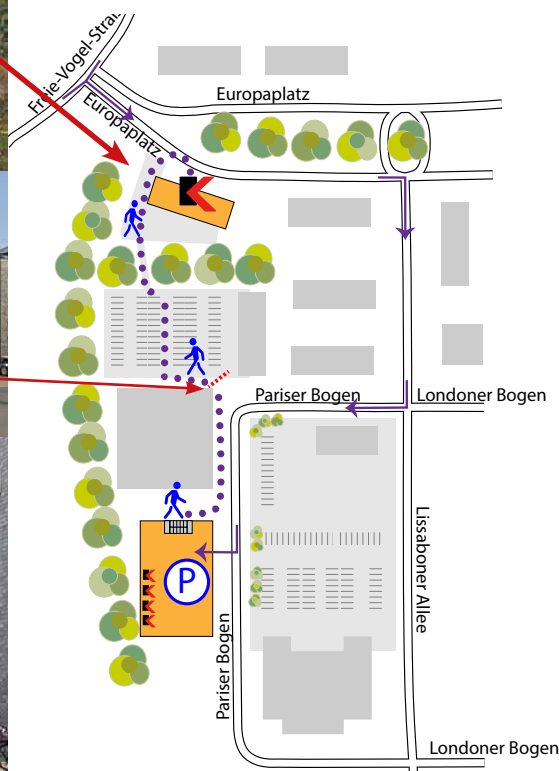
Parkhaus „Pariser Bogen“ gegen Gebühr

Sie können in dem ca. 250 Meter entfernten Parkhaus „Pariser Bogen“ parken. Bitte „Parkhaus Pariser Bogen Dortmund“ in Ihrem Navi eingeben. Dort können Sie mit „Keibel“ beschilderte Parkplätze sowie unbeschilderte Stellplätze zum Tagesmietpreis von 5,00 € inkl. 19 % MwSt. (4,20 € netto) nutzen.



Fußweg vom Parkhaus ins Seminarzentrum:

- Verlassen Sie das Parkhaus über das seitliche Treppenhaus zum Pariser Bogen, halten Sie sich rechts und folgen der Straße bis zur Rechts-Kurve.
- In der Kurve sehen Sie zu Ihrer Rechten eine Parkplatz-Schranke, an der Sie durchgehen, um den Parkplatz zu überqueren.
- Schräg gegenüber finden Sie eine Steintreppe an einem Trampelpfad (kein Schnee- und Räumdienst!), dem Sie folgen.
- Sie befinden sich nun an der Rückseite von unserem Gebäude.



- www.keibel.de
- training@keibel.de
- T: 0231.5191986

- IT.Trainings Keibel
- Europaplatz 11
- 44269 Dortmund
- T: 0231.5191986
- F: 0231.5191988

- Kruppstr. 96
- 45145 Essen

- Gropiusstraße 7
- 48163 Münster

- Dipl.-Ing. Thorsten Keibel
- USt-ID: DE175560970
- DE 5244 0501 9901
- 7100 5728
- BIC: DORTDE33

- Alle genannten Marken und Produkte sind Warenzeichen oder eingetragene Markenzeichen der entsprechenden Unternehmen.

